

# Nikolaus-Otto-Str. 5



Größe: 1.500 qm

Nikolaus-Otto-Str. 5, Halberstadt

Mietobjekt

## **Immobilienbeschreibung**

Gesamtfläche	1.500 qm
Hallen-/ Lagerfläche	Industriehalle mit 3 Produktionshallen im Erdgeschoss
Fläche teilbar	möglich
Baujahr	1980
Eingänge	7 Türen, 4 Tore
Kranbahn	vorhanden
Bodenbelag	Beton
Zulieferungsmöglichkeit	vorhanden
Bürofläche	200 qm, auf weitere 200 qm erweiterbar
Anzahl der Büros	5
Etage(n)	1
Sanitäreinrichtungen	vorhanden
Soziale Räumlichkeiten	vorhanden

## **Technische Infrastruktur**

Telefonanschluss	vorhanden
DSL/ VDSL	vorhanden

## **Versorgungsinfrastruktur**

Stromanschluss	vorhanden
Gasanschluss	vorhanden
Wasseranschluss	vorhanden
Heizung	nicht vorhanden

## **Bemerkungen**

Lichtdurchflutet dank der durchgezogenen Fensterfront  
Ausgestattet mit großem Rolltor und mehreren Lagerräumen  
Zusätzlich kann bei Bedarf ein Bürogebäude mit ca. 570 qm hinzugemietet werden

**Kontakt:** Stadt Halberstadt, Unternehmerbüro, Ina Neumann  
Telefon: 03941 55-1801, E-Mail: [neumann@halberstadt.de](mailto:neumann@halberstadt.de)

### **Haftungsausschluss:**

Die Stadt Halberstadt übernimmt keine Gewährleistung für die Richtigkeit der Angaben.  
Nebenkosten und Kauf- oder Mietpreise sind nicht über die Stadt Halberstadt zu verhandeln.



Halberstadt

# Nikolaus-Otto-Str. 5

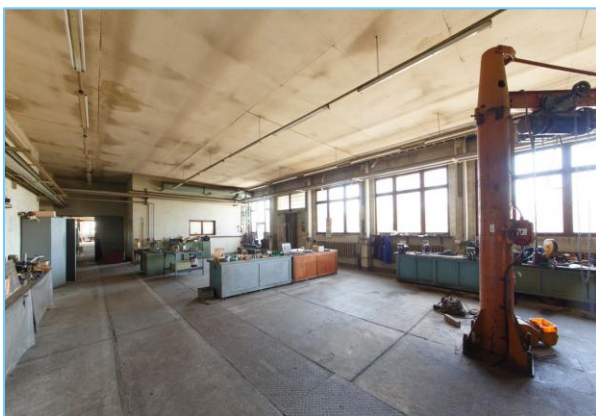


Größe: 1.500 qm

Nikolaus-Otto-Str. 5, Halberstadt

Mietobjekt

## Fotos



**Kontakt:** Stadt Halberstadt, Unternehmerbüro, Ina Neumann  
Telefon: 03941 55-1801, E-Mail: [neumann@halberstadt.de](mailto:neumann@halberstadt.de)

### Haftungsausschluss:

Die Stadt Halberstadt übernimmt keine Gewährleistung für die Richtigkeit der Angaben.  
Nebenkosten und Kauf- oder Mietpreise sind nicht über die Stadt Halberstadt zu verhandeln.



Halberstadt

# Nikolaus-Otto-Str. 5



Größe: 1.500 qm

Nikolaus-Otto-Str. 5, Halberstadt

Mietobjekt

## **Verkehrsinfrastruktur**

Stellplätze

vorhanden

Bundesstraße

ca. 2 km

Hauptbahnhof

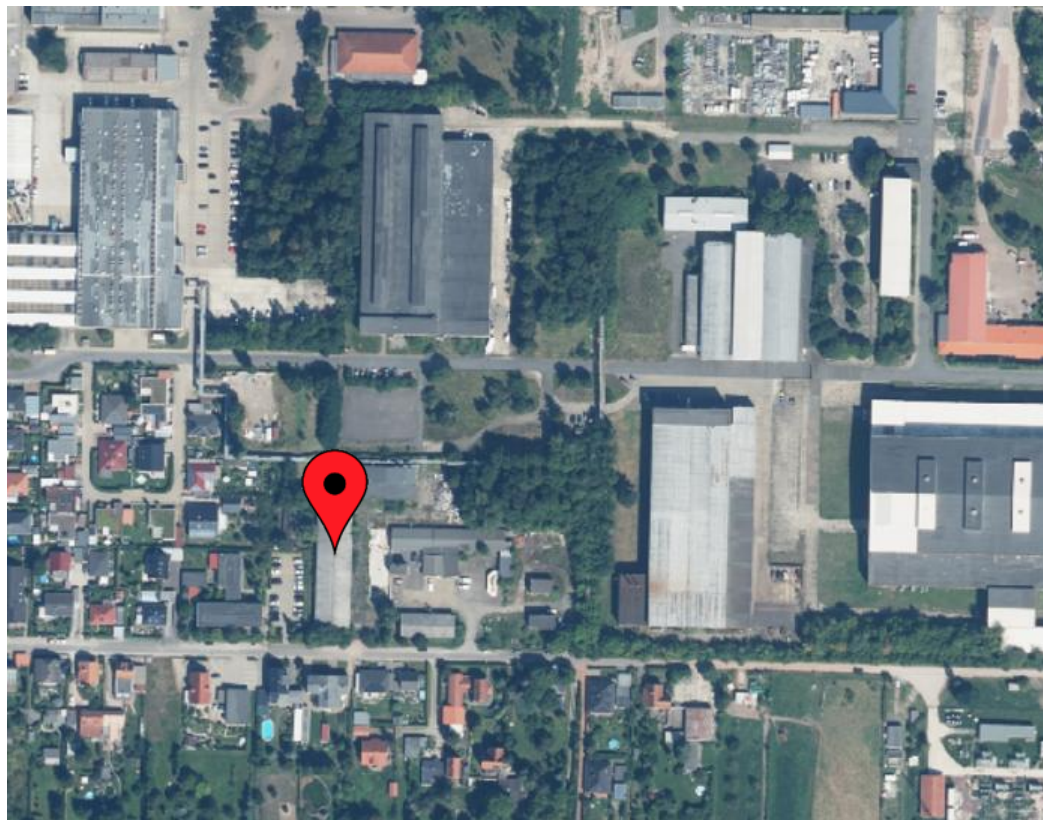
ca. 1 km

Busanbindung

ca. 500 m

Straßenbahnanbindung

in unmittelbarer Nähe



Kartenmaterial: [ALKIS / 03/2017] © LVermGeoLSA  
([www.lvermgeo.sachsen-anhalt.de](http://www.lvermgeo.sachsen-anhalt.de)) / A18/1-2006/2010]

**Kontakt:** Stadt Halberstadt, Unternehmerbüro, Ina Neumann  
Telefon: 03941 55-1801, E-Mail: [neumann@halberstadt.de](mailto:neumann@halberstadt.de)

## **Haftungsausschluss:**

Die Stadt Halberstadt übernimmt keine Gewährleistung für die Richtigkeit der Angaben.  
Nebenkosten und Kauf- oder Mietpreise sind nicht über die Stadt Halberstadt zu verhandeln.



Halberstadt